

Maßnahmentypen

Anspruchstyp Trocken

Bh - Hüteweide 2x/Jahr

Bu - Umtriebsweide 1-3x/Jahr

Ff - Freistellen von Felsen

Fs - Freistellen von Steinriegeln

Mk - Mahd auf Kalkmagerrasen

Wh - Wiederherstellung ehem. Wacholderheiden

Wl - Entwicklung von Lichtwaldhabitaten

Anspruchstyp Mittel

Mg1 - 1-3schürige Mahd (Sicherung LRT 6510)

Mg2 - 1-3schürige Mahd (Wiederherstellung LRT 6510)

Anspruchstyp Feucht

Ef - Extensivierung Gewässerrandstreifen
(Förderung feuchte Hochstaudenfluren)

Mf - Mahd alle 3-5 Jahre
(Extensivierung feuchte Hochstaudenfluren)

Anspruchstyp Gewässerlandschaften

AV - Auenbegleitende Vegetation fördern

Dg - Durchgängigkeit herstellen

Gws - Gewässerstruktur verbessern

Anspruchstypübergreifend

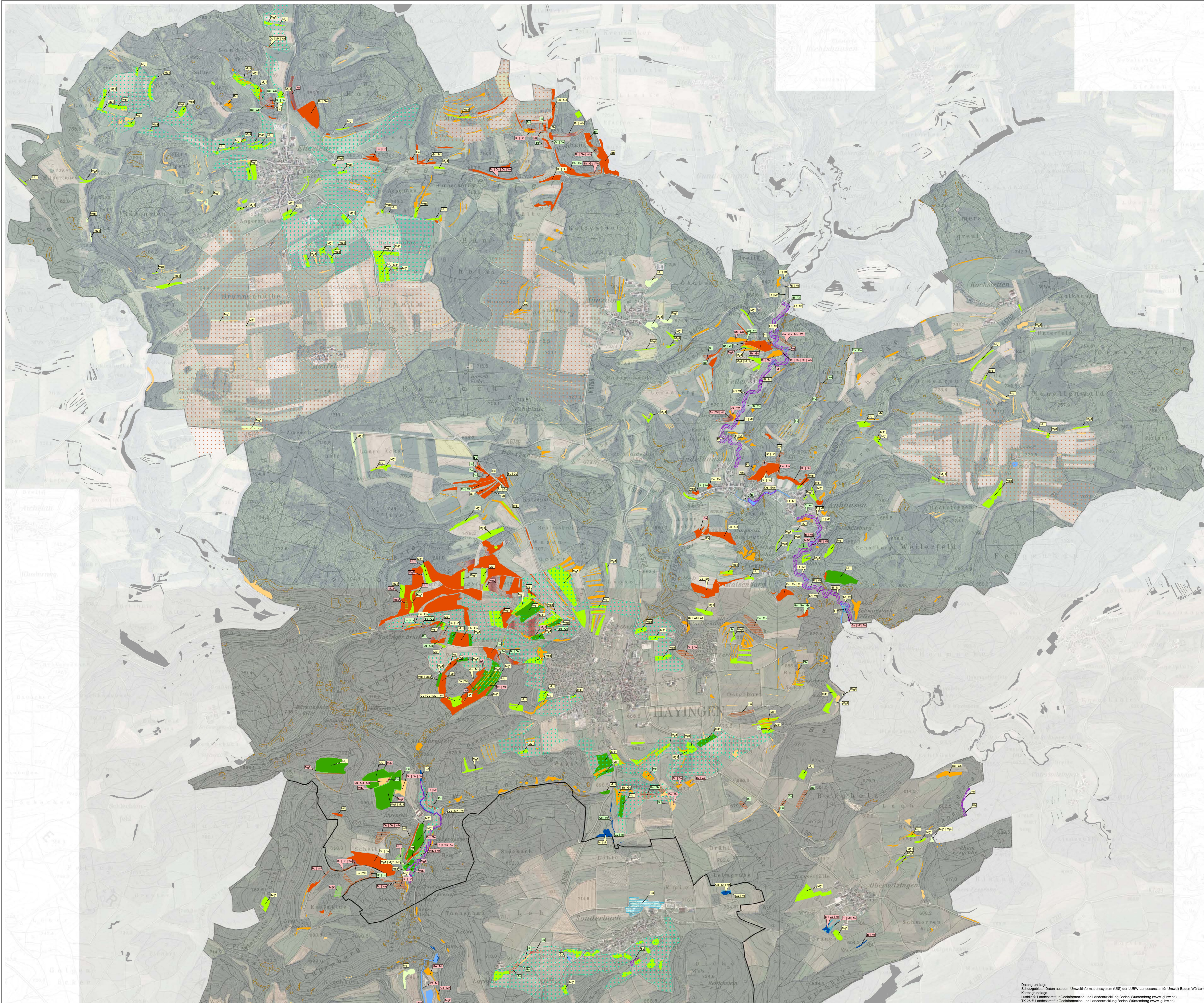
Ge - Entnahme Gehölzbestände (Bäume/Baumgruppe)

Gs - Zurückdrängen von Gehölzsukzession, Entbuschen

Mr - Anpassung Mahdregime

So - Sonstige spezielle Maßnahmen (z.B. Amphibien)

Wr - Waldrandgestaltung



Biotopverbundkulisse

Priorisierung Kernflächen Biotopverbund

Anspruchstyp trocken

- sehr hohe Relevanz
- hohe Relevanz
- mittlere Relevanz
- ohne Relevanzeinstufung (Wald)
- Erweiterung Kernfläche
- Verbundfläche, Trittstein

Anspruchstyp feucht

- sehr hohe Relevanz
- hohe Relevanz
- mittlere Relevanz
- Erweiterung Kernfläche
- Verbundfläche, Trittstein

Anspruchstyp mittel

- sehr hohe Relevanz
- hohe Relevanz
- mittlere Relevanz
- Erweiterung Kernfläche
- Verbundfläche, Trittstein

Suchräume für weitere Trittsteine:

- in der Agrarlandschaft
- im artenreichen Grünland

ohne Relevanz-Einstufung

- außerhalb der Kommunen Hayingen/Zwielfalten

Gewässerlandschaften

- Kernfläche
- Erweiterung Kernfläche
- Verbund Kernfläche
- Aufwertung / Strahlwirkung

Sonstiges

- Gemeindegrenzen

Handlungsbedarf Maßnahmenumsetzung

- hohe Relevanz
- mittlere Relevanz
- derzeit geringe Relevanz

Maßnahmentypen

Anspruchstyp Trocken

- Bh - Hüteweide 2x/Jahr
- Bu - Umtriebsweide 1-3x/Jahr
- Ff - Freistellen von Felsen
- Fs - Freistellen von Steinriegeln
- Mk - Mahd auf Kalkmagerrasen
- Wh - Wiederherstellung ehem. Wacholderheiden
- Wl - Entwicklung von Lichtwaldhabitaten

Anspruchstyp Mittel

- Mg1 - 1-3schürige Mahd (Sicherung LRT 6510)
- Mg2 - 1-3schürige Mahd (Wiederherstellung LRT 6510)

Anspruchstyp Feucht

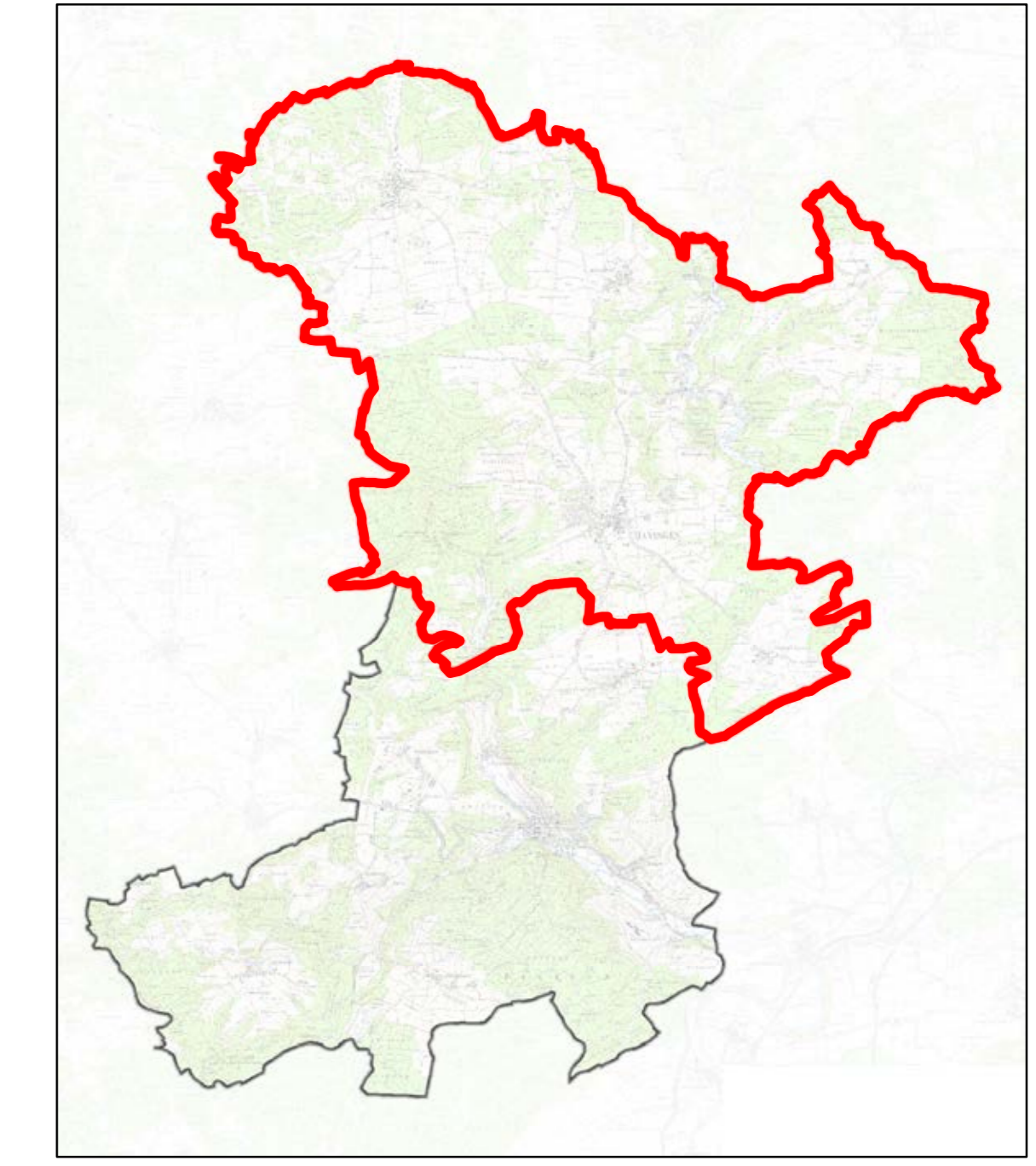
- Ef - Extensivierung Gewässerrandstreifen (Förderung feuchte Hochstaudenfluren)
- Mf - Mahd alle 3-5 Jahre (Extensivierung feuchte Hochstaudenfluren)

Anspruchstyp Gewässerlandschaften

- AV - Auenbegleitende Vegetation fördern
- Dg - Durchgängigkeit herstellen
- Gws - Gewässerstruktur verbessern

Anspruchstypübergreifend

- Ge - Entnahme Gehölzbestände (Bäume/Baumgruppe)
- Gs - Zurückdrängen von Gehölzsukzession, Entbuschen
- Mr - Anpassung Mahdregime
- So - Sonstige spezielle Maßnahmen (z.B. Amphibien)
- Wr - Waldrandgestaltung



Biotopverbundplanung Gemeinden Hayingen und Zwielfalten

Auftraggeber:
Regierungspräsidium Tübingen
Ref. 58 Biotopverbundgebiet
Schwäbische Alb
Biosphärenallee 2-4
D-72625 Münsingen-Auligen

Auftragnehmer:
GÖG
Gruppe für Ökologische Gutachten
Dreißelstr. 28
70599 Stuttgart
T 07 11 65 22 44 66
F 07 11 65 22 44 41
www.goeg.de
info@goeg.de

Karte: Maßnahmenplan **Bearbeitung: mb**

0 100 200 400 600 800 1.000 m

Maßstab im Original
1:12.500

Stand: April 2024

Datengrundlage: Schutzgebiete: Daten aus dem Umweltinformationssystem (UIS) der LUBW Landesanstalt für Umwelt Baden-Württemberg
Kartengrundlage: Luftbild © Landesamt für Geoinformation und Landentwicklung Baden-Württemberg (www.lgl.bw.de)
TK 25 © Landesamt für Geoinformation und Landentwicklung Baden-Württemberg (www.lgl.bw.de)

Dokumentnr.: K:\0101_Biotopverbund_Hayingen_Zwielfalten\GdL_mafE\Ergebnisse\Maßnahmenplan_Abq_IDPZ_2\kernm_top.mxd